

CARA AKSES **HaloPST**


- 1 Akses Halo PST melalui laman:
halopst.web.bps.go.id
- 2 Untuk dapat mengakses layanan secara penuh, anda dapat melakukan registrasi menggunakan akun google
- 3 Layanan konsultasi dapat diakses dengan melakukan reservasi pada:
<https://halopst.web.bps.go.id/konsultasi>
- 4 Layanan Ning AIDA (*Artificial Intelligence Data Assistance*) dapat diakses pada:
<https://halopst.web.bps.go.id/aida>
- 5 Panduan dalam mengakses Halo PST secara lengkap dapat diakses di:
<http://s.bps.go.id/PanduanHaloPST>

KONTAK KAMI:

BPS PROVINSI JAWA TIMUR
Jl. Raya Kendangsari Industri
No.43-44, Kendangsari,
Surabaya, Kec. Tenggilis Mejoyo,
Surabaya,
Jawa Timur 60292

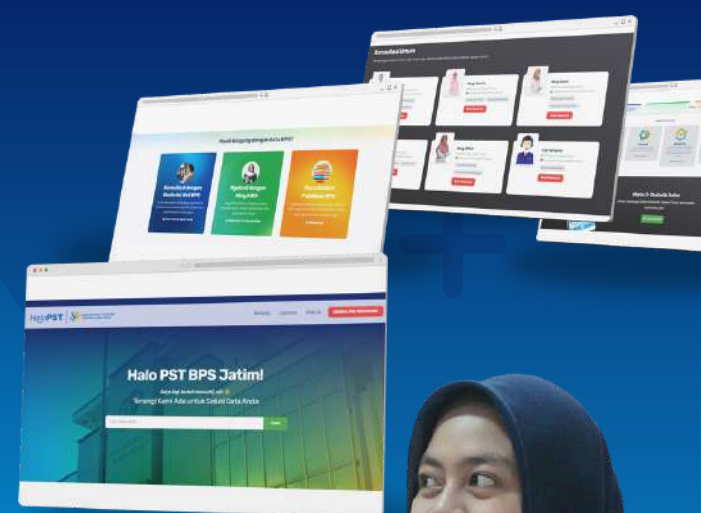


Scan me

 031-8439343

 jatim.bps.go.id

 bps3500@bps.go.id

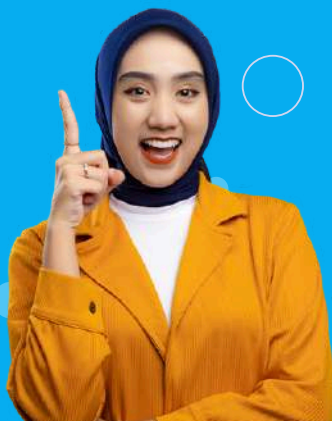


HaloPST

Konsultasikan Masalah Data Statistik
dengan Ahlinya

halopst.web.bps.go.id

 **BADAN PUSAT STATISTIK
PROVINSI JAWA TIMUR**





APA ITU *HaloPST* ?

HaloPST adalah aplikasi berbasis web terbaru dari BPS Provinsi Jawa Timur.

Melalui Halo PST seluruh sahabat data dapat menikmati fitur konsultasi online, pemanfaatan AI terkait data statistik, dan akses kepada ribuan koleksi publikasi BPS hanya melalui satu laman.

Sahabat data dapat memilih konsultasi secara *online* dengan seluruh statistisi ahli di BPS Provinsi maupun BPS Kabupaten/Kota se-Jawa Timur

LATAR BELAKANG *HaloPST*

- Peningkatan Kualitas Pelayanan Publik
- Digitalisasi Pelayanan
- Pemanfaatan Artificial Intelligence (AI) Dalam Pelayanan Statistik



LAYANAN KAMI



KONSULTASI DENGAN STATISTISI AHLI BPS

Konsultasi secara daring langsung bersama Statistisi Ahli dan Analis Data BPS Jawa Timur yang kompeten di bidangnya

SENIN-JUMAT, 08.00-15.00



NGOBROL DENGAN NING AIDA

Ning AIDA (*Artificial Intelligence Data Assistance*) akan melayani permintaan anda selama 24 jam

SETIAP HARI, 24 JAM NON STOP



BACA KOLEKSI PUBLIKASI BPS

Anda bisa membaca secara gratis publikasi BPS yang berisi tentang data statistik, ulasan, dan analisis dengan beragam topik

SETIAP SAAT