



BADAN PUSAT STATISTIK

PERATURAN BADAN PUSAT STATISTIK
NOMOR 5 TAHUN 2023
TENTANG
ORGANISASI DAN TATA KERJA BADAN PUSAT STATISTIK PROVINSI DAN
BADAN PUSAT STATISTIK KABUPATEN/KOTA

DENGAN RAHMAT TUHAN YANG MAHA ESA

KEPALA BADAN PUSAT STATISTIK,

- Menimbang :
- a. bahwa organisasi dan tata kerja Badan Pusat Statistik Provinsi dan Badan Pusat Statistik Kabupaten/Kota yang telah diatur dengan Peraturan Badan Pusat Statistik Nomor 8 Tahun 2020 tentang Organisasi dan Tata Kerja Badan Pusat Statistik Provinsi dan Badan Pusat Statistik Kabupaten/Kota perlu dilakukan penyesuaian untuk penataan organisasi dan mewujudkan penyelenggaraan kegiatan statistik dasar di daerah yang lebih efektif dan efisien;
 - b. bahwa pembentukan Badan Pusat Statistik Kabupaten/Kota telah mendapatkan persetujuan tertulis dari Menteri Pendayagunaan Aparatur Negara dan Reformasi Birokrasi melalui surat dengan Nomor B/246/M.KT.01/2023 tanggal 22 Februari 2023 perihal Penataan Organisasi dan Tata Kerja Badan Pusat Statistik Kabupaten/Kota;
 - c. bahwa berdasarkan pertimbangan sebagaimana dimaksud dalam huruf a dan huruf b, perlu menetapkan Peraturan Badan Pusat Statistik tentang Organisasi dan Tata Kerja Badan Pusat Statistik Provinsi dan Badan Pusat Statistik Kabupaten/Kota;
- Mengingat :
1. Undang-Undang Nomor 16 Tahun 1997 tentang Statistik (Lembaran Negara Republik Indonesia Tahun 1997 Nomor 39, Tambahan Lembaran Negara Republik Indonesia Nomor 3683);
 2. Peraturan Presiden Nomor 86 Tahun 2007 tentang Badan Pusat Statistik (Lembaran Negara Republik Indonesia Tahun 2007 Nomor 139);
 3. Peraturan Badan Pusat Statistik Nomor 7 Tahun 2020 tentang Organisasi dan Tata Kerja Badan Pusat Statistik (Berita Negara Republik Indonesia Tahun 2020 Nomor 1585);

MEMUTUSKAN:

Menetapkan : PERATURAN BADAN PUSAT STATISTIK TENTANG ORGANISASI DAN TATA KERJA BADAN PUSAT STATISTIK PROVINSI DAN BADAN PUSAT STATISTIK KABUPATEN/KOTA.

BAB I
KETENTUAN UMUM

Pasal 1

- (1) Badan Pusat Statistik yang selanjutnya disebut BPS adalah lembaga pemerintah nonkementerian yang berada di bawah dan bertanggung jawab kepada Presiden.
- (2) Untuk menyelenggarakan tugas dan fungsi BPS di daerah dibentuk instansi vertikal BPS yang terdiri atas:
 - a. BPS Provinsi; dan
 - b. BPS Kabupaten/Kota.

BAB II
BPS PROVINSI

Bagian Kesatu
Kedudukan, Tugas, dan Fungsi

Pasal 2

- (1) BPS Provinsi merupakan instansi vertikal BPS yang berada di bawah dan bertanggung jawab kepada Kepala BPS.
- (2) BPS Provinsi sebagaimana dimaksud pada ayat (1) dipimpin oleh Kepala.

Pasal 3

BPS Provinsi mempunyai tugas melaksanakan penyelenggaraan statistik dasar di provinsi sesuai dengan ketentuan peraturan perundang-undangan.

Pasal 4

Dalam melaksanakan tugas sebagaimana dimaksud dalam Pasal 3, BPS Provinsi menyelenggarakan fungsi:

- a. penyelenggaraan statistik dasar di provinsi;
- b. koordinasi kegiatan fungsional dalam pelaksanaan tugas BPS Provinsi;
- c. pelancaran dan pembinaan terhadap kegiatan instansi pemerintah di bidang kegiatan statistik di provinsi; dan
- d. penyelenggaraan pembinaan dan pelayanan administrasi umum di bidang perencanaan, keuangan, sumber daya manusia, hubungan masyarakat, hukum dan organisasi, kearsipan, persandian, barang milik negara, perlengkapan, dan rumah tangga BPS Provinsi.

Bagian Kedua
Susunan Organisasi

Pasal 5

- (1) BPS Provinsi terdiri atas:
 - a. Bagian Umum; dan

- b. Kelompok Jabatan Fungsional.
- (2) Bagan susunan organisasi BPS Provinsi sebagaimana dimaksud pada ayat (1) tercantum dalam Lampiran I yang merupakan bagian tidak terpisahkan dari Peraturan Badan ini.

Pasal 6

Bagian Umum mempunyai tugas melaksanakan penyusunan perencanaan, keuangan, sumber daya manusia, hubungan masyarakat, hukum dan organisasi, kearsipan, persandian, barang milik negara, serta perlengkapan dan rumah tangga.

Pasal 7

Bagian Umum terdiri atas Kelompok Jabatan Fungsional.

BAB III BPS KABUPATEN/KOTA

Bagian Kesatu Kedudukan, Tugas, dan Fungsi

Pasal 8

- (1) BPS Kabupaten/Kota merupakan instansi vertikal BPS yang berada di bawah dan bertanggung jawab kepada Kepala BPS Provinsi.
- (2) BPS Kabupaten/Kota sebagaimana dimaksud pada ayat (1) dipimpin oleh Kepala.

Pasal 9

BPS Kabupaten/Kota mempunyai tugas melaksanakan penyelenggaraan statistik dasar di kabupaten/kota sesuai dengan ketentuan peraturan perundang-undangan.

Pasal 10

Dalam melaksanakan tugas sebagaimana dimaksud dalam Pasal 9, BPS Kabupaten/Kota menyelenggarakan fungsi:

- a. penyelenggaraan statistik dasar di kabupaten/kota;
- b. koordinasi kegiatan fungsional dalam pelaksanaan tugas BPS Kabupaten/Kota;
- c. pelancaran dan pembinaan terhadap kegiatan instansi pemerintah di bidang kegiatan statistik di kabupaten/kota; dan
- d. penyelenggaraan pembinaan dan pelayanan administrasi umum di bidang perencanaan umum, ketatausahaan, organisasi dan tata laksana, kepegawaian, keuangan, kearsipan, persandian, perlengkapan, dan rumah tangga BPS Kabupaten/Kota.

Bagian Kedua Susunan Organisasi

Pasal 11

- (1) BPS Kabupaten/Kota terdiri atas:
- a. Subbagian Umum; dan
 - b. Kelompok Jabatan Fungsional.

- (2) Bagan susunan organisasi BPS Kabupaten/Kota sebagaimana dimaksud pada ayat (1) tercantum dalam Lampiran I yang merupakan bagian tidak terpisahkan dari Peraturan Badan ini.

Pasal 12

Subbagian Umum mempunyai tugas melakukan penyusunan perencanaan, keuangan, sumber daya manusia, hubungan masyarakat, hukum dan organisasi, kearsipan, persandian, barang milik negara, serta perlengkapan dan rumah tangga.

Pasal 13

Subbagian Umum terdiri atas Kelompok Jabatan Fungsional.

BAB IV KELOMPOK JABATAN FUNGSIONAL

Pasal 14

Di lingkungan BPS Provinsi dan BPS Kabupaten/Kota dapat ditetapkan jabatan fungsional sesuai dengan kebutuhan yang pelaksanaannya dilakukan sesuai dengan ketentuan peraturan perundang-undangan.

Pasal 15

- (1) Kelompok Jabatan Fungsional mempunyai tugas memberikan pelayanan fungsional dalam pelaksanaan tugas dan fungsi unit organisasi sesuai dengan bidang keahlian dan keterampilan.
- (2) Dalam pelaksanaan tugas sebagaimana dimaksud pada ayat (1) kelompok jabatan fungsional dapat bekerja secara individu dan/atau dalam tim kerja untuk mendukung pencapaian tujuan dan kinerja organisasi.
- (3) Tim kerja sebagaimana dimaksud pada ayat (2) terdiri atas:
 - a. ketua tim; dan
 - b. anggota tim.
- (4) Ketua tim sebagaimana dimaksud pada ayat (3) huruf a berasal dari pejabat fungsional yang ditugaskan oleh pimpinan unit organisasi dengan memperhatikan kompetensi dan keahlian sesuai dengan kebutuhan pelaksanaan tugas.
- (5) Ketua tim melaksanakan mekanisme koordinasi dan pengelolaan kegiatan sesuai dengan bidang tugasnya.
- (6) Tugas dan penugasan kelompok jabatan fungsional dilaksanakan sesuai dengan ketentuan peraturan perundang-undangan.

Pasal 16

- (1) Kelompok Jabatan Fungsional sebagaimana dimaksud dalam Pasal 15 terdiri atas berbagai jenis jabatan fungsional sesuai dengan bidang keahliannya yang pengangkatannya sesuai dengan ketentuan peraturan perundang-undangan.
- (2) Jumlah dan jenis Kelompok Jabatan Fungsional sebagaimana dimaksud pada ayat (1) ditentukan

berdasarkan kebutuhan yang didasari atas analisis jabatan dan beban kerja.

- (3) Tugas, jenis, dan jenjang Kelompok Jabatan Fungsional sebagaimana dimaksud pada ayat (1) dilaksanakan sesuai dengan ketentuan peraturan perundang-undangan yang mengatur jabatan fungsional masing-masing.

BAB V TATA KERJA

Pasal 17

Kepala BPS Provinsi dan Kepala BPS Kabupaten/Kota dalam melaksanakan tugas dan fungsinya harus menerapkan sistem akuntabilitas kinerja instansi pemerintah.

Pasal 18

- (1) BPS Provinsi dan BPS Kabupaten/Kota harus menyusun proses bisnis yang menggambarkan tata hubungan kerja yang efektif dan efisien antarunit organisasi di lingkungan BPS Provinsi dan Kepala BPS Kabupaten/Kota.
- (2) Proses bisnis antar unit organisasi di lingkungan BPS Provinsi dan BPS Kabupaten/Kota sebagaimana dimaksud pada ayat (1) ditetapkan oleh Kepala BPS.

Pasal 19

BPS Provinsi dan BPS Kabupaten/Kota harus menyusun analisis jabatan, peta jabatan, analisis beban kerja, dan uraian tugas terhadap seluruh jabatan di lingkungan BPS Provinsi dan BPS Kabupaten/Kota.

Pasal 20

Setiap unsur di lingkungan BPS Provinsi dan BPS Kabupaten/Kota dalam melaksanakan tugas dan fungsi harus menerapkan prinsip koordinasi, integrasi, sinkronisasi dan standardisasi baik dalam lingkungan BPS Provinsi dan BPS Kabupaten/Kota maupun dalam hubungan dengan lembaga lain terkait.

Pasal 21

Semua unsur di lingkungan BPS Provinsi dan BPS Kabupaten/Kota harus menerapkan sistem pengendalian intern di lingkungan masing-masing sesuai dengan ketentuan peraturan perundang-undangan.

Pasal 22

- (1) Setiap pimpinan unit organisasi bertanggung jawab memimpin dan mengoordinasikan bawahan dan memberikan pengarahan serta petunjuk bagi pelaksanaan tugas sesuai dengan uraian tugas yang telah ditetapkan.
- (2) Pengarahan dan petunjuk sebagaimana dimaksud pada ayat (1) harus diikuti dan dipatuhi oleh bawahan secara bertanggung jawab serta dilaporkan secara berkala

sesuai dengan ketentuan peraturan perundang-undangan.

Pasal 23

Dalam melaksanakan tugas, setiap pimpinan unit organisasi harus melakukan pembinaan dan pengawasan terhadap unit organisasi di bawahnya.

BAB VI

JABATAN, PENGANGKATAN, DAN PEMBERHENTIAN

Pasal 24

- (1) Kepala BPS Provinsi merupakan Jabatan Pimpinan Tinggi Pratama atau jabatan struktural eselon II.a.
- (2) Kepala BPS Kabupaten/Kota dan Kepala Bagian merupakan Jabatan Administrator atau jabatan struktural eselon III.a.
- (3) Kepala Subbagian merupakan Jabatan Pengawas atau jabatan struktural eselon IV.a.

Pasal 25

- (1) Kepala BPS Provinsi, Kepala BPS Kabupaten/Kota, Kepala Bagian, dan Kepala Subbagian diangkat dan diberhentikan oleh Kepala BPS.
- (2) Pejabat fungsional diangkat dan diberhentikan sesuai dengan ketentuan peraturan perundang-undangan.

BAB VII

LOKASI

Pasal 26

- (1) Instansi vertikal BPS terdiri atas:
 - a. 34 (tiga puluh empat) BPS Provinsi; dan
 - b. 491 (empat ratus sembilan puluh satu) BPS Kabupaten/Kota.
- (2) Nama dan lokasi BPS Provinsi dan BPS Kabupaten/Kota sebagaimana dimaksud pada ayat (1) tercantum dalam Lampiran II yang merupakan bagian tidak terpisahkan dari Peraturan Badan ini.

BAB IX

KETENTUAN LAIN-LAIN

Pasal 27

Perubahan atas organisasi, tata kerja, nomenklatur, jumlah, dan lokasi BPS menurut Peraturan Badan ini, ditetapkan oleh Kepala BPS setelah mendapat persetujuan tertulis dari menteri yang menyelenggarakan urusan pemerintahan di bidang aparatur negara.

BAB X KETENTUAN PERALIHAN

Pasal 28

Pada saat Peraturan Badan ini mulai berlaku, seluruh jabatan dan pejabat yang memangku jabatan di lingkungan Badan Pusat Statistik berdasarkan Peraturan Badan Pusat Statistik Nomor 8 Tahun 2020 tentang Organisasi dan Tata Kerja Badan Pusat Statistik Provinsi dan Badan Pusat Statistik Kabupaten/Kota (Berita Negara Republik Indonesia Tahun 2020 Nomor 1586), tetap melaksanakan tugas dan fungsinya sampai dengan dibentuknya jabatan baru dan diangkat pejabat baru berdasarkan Peraturan Badan ini.

Pasal 29

Pada saat Peraturan Badan ini mulai berlaku, semua peraturan pelaksanaan dari Peraturan Badan Pusat Statistik Nomor 8 Tahun 2020 tentang Organisasi dan Tata Kerja Badan Pusat Statistik Provinsi dan Badan Pusat Statistik Kabupaten/Kota (Berita Negara Republik Indonesia Tahun 2020 Nomor 1586), dinyatakan tetap berlaku sepanjang belum diubah dan/atau diganti dengan peraturan yang baru berdasarkan Peraturan Badan ini.

BAB XI KETENTUAN PENUTUP

Pasal 30

Pada saat Peraturan Badan ini mulai berlaku:

- a. Peraturan Badan Pusat Statistik Nomor 60 Tahun 2018 tentang Pembentukan Badan Pusat Statistik Provinsi Kalimantan Utara, Badan Pusat Statistik Kabupaten Labuhan Batu Selatan, Badan Pusat Statistik Kabupaten Kolaka Timur, dan Badan Pusat Statistik Kabupaten Bolaang Mongondow Utara (Berita Negara Republik Indonesia Tahun 2018 Nomor 552); dan
- b. Peraturan Badan Pusat Statistik Nomor 8 Tahun 2020 tentang Organisasi dan Tata Kerja Badan Pusat Statistik Provinsi dan Badan Pusat Statistik Kabupaten/Kota (Berita Negara Republik Indonesia Tahun 2020 Nomor 1586),
dicabut dan dinyatakan tidak berlaku.

Pasal 31

Peraturan Badan ini mulai berlaku pada tanggal diundangkan.

Agar setiap orang mengetahuinya, memerintahkan pengundangan Peraturan Badan ini dengan penempatannya dalam Berita Negara Republik Indonesia.

Ditetapkan di Jakarta
pada tanggal 16 Mei 2023

KEPALA BADAN PUSAT STATISTIK,

ttd

MARGO YUWONO

Diundangkan di Jakarta
pada tanggal 6 Juni 2023

DIREKTUR JENDERAL
PERATURAN PERUNDANG-UNDANGAN
KEMENTERIAN HUKUM DAN HAK ASASI MANUSIA
REPUBLIK INDONESIA,

ttd

ASEP N. MULYANA

BERITA NEGARA REPUBLIK INDONESIA TAHUN 2023 NOMOR 429

Salinan sesuai dengan aslinya

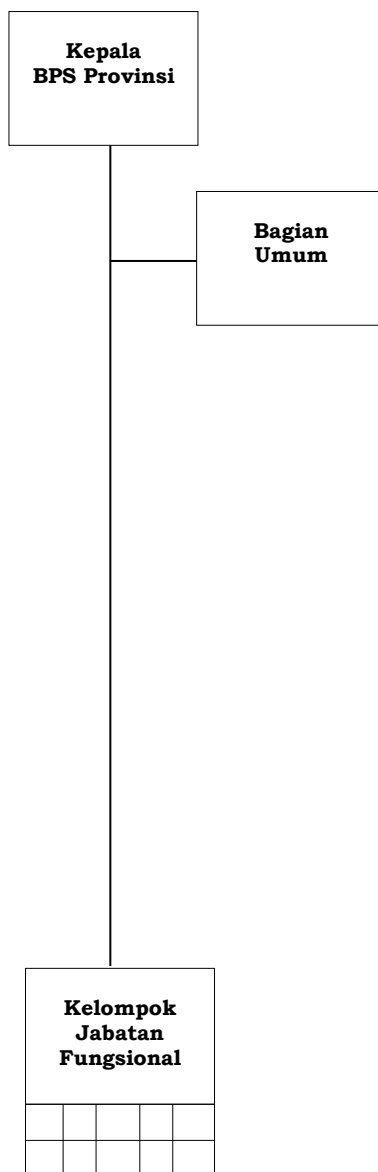
BADAN PUSAT STATISTIK
Kepala Biro Hubungan Masyarakat dan Hukum,



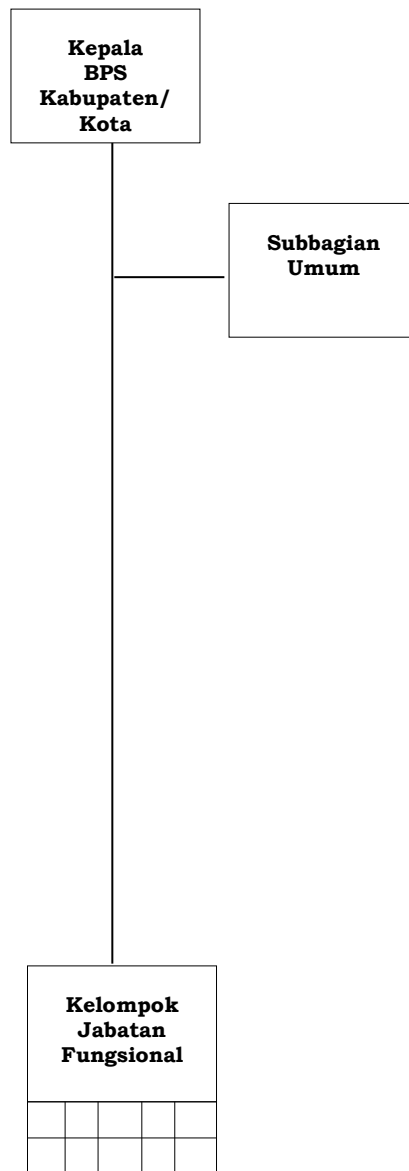
Margaretha Ari Anggorowati

LAMPIRAN I
PERATURAN BADAN PUSAT STATISTIK
NOMOR 5 TAHUN 2023
TENTANG ORGANISASI DAN TATA KERJA
BADAN PUSAT STATISTIK PROVINSI DAN
BADAN PUSAT STATISTIK KABUPATEN/KOTA

BAGAN SUSUNAN ORGANISASI BADAN PUSAT STATISTIK PROVINSI



BAGAN SUSUNAN ORGANISASI BADAN PUSAT STATISTIK KABUPATEN/KOTA



KEPALA BADAN PUSAT STATISTIK,

ttd

MARGO YUWONO

LAMPIRAN II
 PERATURAN BADAN PUSAT STATISTIK
 NOMOR 5 TAHUN 2023
 TENTANG
 ORGANISASI DAN TATA KERJA BADAN
 PUSAT STATISTIK PROVINSI DAN BADAN
 PUSAT STATISTIK KABUPATEN/KOTA

NAMA DAN LOKASI BPS PROVINSI DAN BPS KABUPATEN/KOTA

NO	NAMA	LOKASI
(1)	(2)	(3)
1	BPS Provinsi Aceh	Banda Aceh
2	BPS Kabupaten Simeulue	Sinabang
3	BPS Kabupaten Aceh Singkil	Singkil
4	BPS Kabupaten Aceh Selatan	Tapak Tuan
5	BPS Kabupaten Aceh Tenggara	Kutacane
6	BPS Kabupaten Aceh Timur	Idi Rayeuk
7	BPS Kabupaten Aceh Tengah	Takengon
8	BPS Kabupaten Aceh Barat	Meulaboh
9	BPS Kabupaten Aceh Besar	Kota Jantho
10	BPS Kabupaten Pidie	Sigli
11	BPS Kabupaten Bireuen	Bireuen
12	BPS Kabupaten Aceh Utara	Lhoksukon
13	BPS Kabupaten Aceh Barat Daya	Blangpidie
14	BPS Kabupaten Gayo Lues	Blangkejeren
15	BPS Kabupaten Aceh Tamiang	Karang Baru
16	BPS Kabupaten Nagan Raya	Suka Makmue
17	BPS Kabupaten Aceh Jaya	Krueng Sabee
18	BPS Kabupaten Bener Meriah	Wih Pesam
19	BPS Kabupaten Pidie Jaya	Meureudu
20	BPS Kota Banda Aceh	Banda Aceh
21	BPS Kota Sabang	Sabang
22	BPS Kota Langsa	Langsa
23	BPS Kota Lhokseumawe	Lhokseumawe
24	BPS Kota Subulussalam	Subulussalam
25	BPS Provinsi Sumatera Utara	Medan
26	BPS Kabupaten Nias	Gunungsitoli
27	BPS Kabupaten Mandailing Natal	Panyabungan
28	BPS Kabupaten Tapanuli Selatan	Batunadua
29	BPS Kabupaten Tapanuli Tengah	Pandan
30	BPS Kabupaten Tapanuli Utara	Tarutung
31	BPS Kabupaten Toba	Balige
32	BPS Kabupaten Labuhan Batu	Rantau Prapat
33	BPS Kabupaten Asahan	Kisaran
34	BPS Kabupaten Simalungun	Siantar
35	BPS Kabupaten Dairi	Sidikalang
36	BPS Kabupaten Karo	Berastagi
37	BPS Kabupaten Deli Serdang	Lubuk Pakam

NO	NAMA	LOKASI
(1)	(2)	(3)
38	BPS Kabupaten Langkat	Stabat
39	BPS Kabupaten Nias Selatan	Teluk Dalam
40	BPS Kabupaten Humbang Hasundutan	Dolok Sanggul
41	BPS Kabupaten Pakpak Bharat	Salak
42	BPS Kabupaten Samosir	Pangururan
43	BPS Kabupaten Serdang Bedagai	Sei Rampah
44	BPS Kabupaten Batu Bara	Lima Puluh
45	BPS Kabupaten Padang Lawas Utara	Gunung Tua
46	BPS Kabupaten Padang Lawas	Sibuhuan
47	BPS Kabupaten Labuhan Batu Utara	Aek Kanopan
48	BPS Kabupaten Labuan Batu Selatan	Kota Pinang
49	BPS Kabupaten Nias Utara	Lahomi
50	BPS Kota Sibolga	Sibolga
51	BPS Kota Tanjung Balai	Tanjung Balai
52	BPS Kota Pematang Siantar	Pematang Siantar
53	BPS Kota Tebing Tinggi	Tebing Tinggi
54	BPS Kota Medan	Medan
55	BPS Kota Binjai	Binjai
56	BPS Kota Padangsidimpuan	Padangsidimpuan
57	BPS Kota Gunungsitoli	Gunungsitoli
58	BPS Provinsi Sumatera Barat	Padang
59	BPS Kabupaten Kepulauan Mentawai	Sipora Utara
60	BPS Kabupaten Pesisir Selatan	Painan
61	BPS Kabupaten Solok	Gunung Talang
62	BPS Kabupaten Sijunjung	Muaro Sijunjung
63	BPS Kabupaten Tanah Datar	Batusangkar
64	BPS Kabupaten Padang Pariaman	Parit Malintang
65	BPS Kabupaten Agam	Lubuk Basung
66	BPS Kabupaten Lima Puluh Kota	Sarilamak
67	BPS Kabupaten Pasaman	Lubuk Sikaping
68	BPS Kabupaten Solok Selatan	Sangir
69	BPS Kabupaten Dharmas Raya	Pulau Punjung
70	BPS Kabupaten Pasaman Barat	Pasaman
71	BPS Kota Padang	Padang
72	BPS Kota Solok	Solok
73	BPS Kota Sawah Lunto	Sawah Lunto
74	BPS Kota Padang Panjang	Padang Panjang
75	BPS Kota Bukittinggi	Bukittinggi
76	BPS Kota Payakumbuh	Payakumbuh
77	BPS Kota Pariaman	Pariaman
78	BPS Provinsi Riau	Pekanbaru
79	BPS Kabupaten Kuantan Singingi	Teluk Kuantan
80	BPS Kabupaten Indragiri Hulu	Rengat
81	BPS Kabupaten Indragiri Hilir	Tembilahan
82	BPS Kabupaten Pelalawan	Pangkalan Kerinci
83	BPS Kabupaten Siak	Siak Sri Indrapura

NO	NAMA	LOKASI
(1)	(2)	(3)
84	BPS Kabupaten Kampar	Bangkinang
85	BPS Kabupaten Rokan Hulu	Pasir Pengaraian
86	BPS Kabupaten Rokan Hilir	Bangko
87	BPS Kabupaten Bengkalis	Bengkalis
88	BPS Kabupaten Kepulauan Meranti	Selat Panjang
89	BPS Kota Pekanbaru	Pekanbaru
90	BPS Kota Dumai	Dumai
91	BPS Provinsi Jambi	Jambi
92	BPS Kabupaten Kerinci	Siulak
93	BPS Kabupaten Merangin	Bangko
94	BPS Kabupaten Sarolangun	Sarolangun
95	BPS Kabupaten Batang Hari	Muara Bulian
96	BPS Kabupaten Muaro Jambi	Sengeti
97	BPS Kabupaten Tanjung Jabung Timur	Muara Sabak
98	BPS Kabupaten Tanjung Jabung Barat	Kuala Tungkal
99	BPS Kabupaten Tebo	Muara Tebo
100	BPS Kabupaten Bungo	Rimbo Tengah
101	BPS Kota Jambi	Jambi
102	BPS Kota Sungai Penuh	Sungai Penuh
103	BPS Provinsi Bengkulu	Bengkulu
104	BPS Kabupaten Bengkulu Selatan	Manna
105	BPS Kabupaten Rejang Lebong	Curup
106	BPS Kabupaten Bengkulu Utara	Arga Makmur
107	BPS Kabupaten Kaur	Bintuhan
108	BPS Kabupaten Seluma	Seluma
109	BPS Kabupaten Mukomuko	Mukomuko
110	BPS Kabupaten Lebong	Tubei
111	BPS Kabupaten Kepahiang	Kepahiang
112	BPS Kabupaten Bengkulu Tengah	Karang Tinggi
113	BPS Kota Bengkulu	Bengkulu
114	BPS Provinsi Sumatera Selatan	Palembang
115	BPS Kabupaten Ogan Komering Ulu	Baturaja Timur
116	BPS Kabupaten Ogan Komering Ilir	Kayu Agung
117	BPS Kabupaten Muara Enim	Muara Enim
118	BPS Kabupaten Lahat	Lahat
119	BPS Kabupaten Musi Rawas	Muara Beliti
120	BPS Kabupaten Musi Banyuasin	Sekayu
121	BPS Kabupaten Banyuasin	Banyuasin
122	BPS Kabupaten Ogan Komering Ulu Selatan	Muara Dua
123	BPS Kabupaten Ogan Komering Ulu Timur	Martapura
124	BPS Kabupaten Ogan Ilir	Indralaya
125	BPS Kabupaten Empat Lawang	Tebing Tinggi
126	BPS Kota Palembang	Palembang
127	BPS Kota Prabumulih	Prabumulih
128	BPS Kota Pagar Alam	Dempo Utara

NO	NAMA	LOKASI
(1)	(2)	(3)
129	BPS Kota Lubuk Linggau	Lubuk Linggau Barat
130	BPS Provinsi Lampung	Bandar Lampung
131	BPS Kabupaten Lampung Tengah	Gunung Sugih
132	BPS Kabupaten Lampung Barat	Liwa
133	BPS Kabupaten Tanggamus	Kota Agung
134	BPS Kabupaten Lampung Selatan	Kalianda
135	BPS Kabupaten Lampung Timur	Sukadana
136	BPS Kabupaten Lampung Utara	Kotabumi Setalan
137	BPS Kabupaten Way Kanan	Blambangan Umpu
138	BPS Kabupaten Tulang Bawang	Menggala
139	BPS Kabupaten Pesawaran	Gedong Tataan
140	BPS Kabupaten Pringsewu	Gading Rejo
141	BPS Kabupaten Tulang Bawang Barat	Tulang Bawang Tengah
142	BPS Kabupaten Mesuji	Panca Jaya
143	BPS Kota Bandar Lampung	Bandar Lampung
144	BPS Kota Metro	Metro
145	BPS Provinsi Kepulauan Bangka Belitung	Pangkal Pinang
146	BPS Kabupaten Bangka	Sungailiat
147	BPS Kabupaten Belitung	Tanjungpandan
148	BPS Kabupaten Bangka Barat	Muntok
149	BPS Kabupaten Bangka Tengah	Koba
150	BPS Kabupaten Bangka Selatan	Toboali
151	BPS Kabupaten Belitung Timur	Manggar
152	BPS Kota Pangkal Pinang	Pangkal Pinang
153	BPS Provinsi Kepulauan Riau	Tanjung Pinang
154	BPS Kabupaten Karimun	Meral
155	BPS Kabupaten Bintan	Toapaya
156	BPS Kabupaten Natuna	Bunguran Timur
157	BPS Kabupaten Lingga	Lingga
158	BPS Kabupaten Kepulauan Anambas	Siantan
159	BPS Kota Batam	Batam
160	BPS Kota Tanjung Pinang	Tanjung Pinang
161	BPS Provinsi DKI Jakarta	Jakarta Pusat
162	BPS Kabupaten Kepulauan Seribu	Kepulauan Seribu Utara
163	BPS Kota Jakarta Selatan	Pasar Minggu
164	BPS Kota Jakarta Timur	Pulogadung
165	BPS Kota Jakarta Pusat	Sawah Besar
166	BPS Kota Jakarta Barat	Kebon Jeruk
167	BPS Kota Jakarta Utara	Koja
168	BPS Provinsi Jawa Barat	Kota Bandung
169	BPS Kabupaten Bogor	Cibinong
170	BPS Kabupaten Sukabumi	Cibadak
171	BPS Kabupaten Cianjur	Cianjur
172	BPS Kabupaten Bandung	Soreang
173	BPS Kabupaten Garut	Tarogong Kidul

NO	NAMA	LOKASI
(1)	(2)	(3)
174	BPS Kabupaten Tasikmalaya	Singaparna
175	BPS Kabupaten Ciamis	Ciamis
176	BPS Kabupaten Kuningan	Kuningan
177	BPS Kabupaten Cirebon	Sumber
178	BPS Kabupaten Majalengka	Majalengka
179	BPS Kabupaten Sumedang	Sumedang
180	BPS Kabupaten Indramayu	Indramayu
181	BPS Kabupaten Subang	Subang
182	BPS Kabupaten Purwakarta	Babakancikao
183	BPS Kabupaten Karawang	Karawang
184	BPS Kabupaten Bekasi	Cikarang
185	BPS Kabupaten Bandung Barat	Padalarang
186	BPS Kabupaten Pangandaran	Parigi
187	BPS Kota Sukabumi	Sukabumi
188	BPS Kota Bandung	Batununggal
189	BPS Kota Cirebon	Kesambi
190	BPS Kota Bekasi	Bekasi Selatan
191	BPS Kota Depok	Sukmajaya
192	BPS Kota Cimahi	Cimahi Utara
193	BPS Kota Tasikmalaya	Bungursari
194	BPS Kota Banjar	Banjar
195	BPS Kota Bogor	Bogor Selatan
196	BPS Provinsi Jawa Tengah	Semarang
197	BPS Kabupaten Cilacap	Cilacap Selatan
198	BPS Kabupaten Banyumas	Purwokerto
199	BPS Kabupaten Purbalingga	Purbalingga
200	BPS Kabupaten Banjarnegara	Banjarnegara
201	BPS Kabupaten Kebumen	Kebumen
202	BPS Kabupaten Purworejo	Banyuurip
203	BPS Kabupaten Wonosobo	Wonosobo
204	BPS Kabupaten Magelang	Mungkid
205	BPS Kabupaten Boyolali	Boyolali
206	BPS Kabupaten Klaten	Klaten Selatan
207	BPS Kabupaten Sukoharjo	Sukoharjo
208	BPS Kabupaten Wonogiri	Wonogiri
209	BPS Kabupaten Karanganyar	Karanganyar
210	BPS Kabupaten Sragen	Sragen
211	BPS Kabupaten Grobogan	Purwodadi
212	BPS Kabupaten Blora	Blora
213	BPS Kabupaten Rembang	Rembang
214	BPS Kabupaten Pati	Margorejo
215	BPS Kabupaten Kudus	Kudus
216	BPS Kabupaten Jepara	Jepara
217	BPS Kabupaten Demak	Demak
218	BPS Kabupaten Semarang	Ungaran
219	BPS Kabupaten Temanggung	Temanggung

NO	NAMA	LOKASI
(1)	(2)	(3)
220	BPS Kabupaten Kendal	Patebon
221	BPS Kabupaten Batang	Batang
222	BPS Kabupaten Pekalongan	Kajen
223	BPS Kabupaten Pemalang	Pemalang
224	BPS Kabupaten Tegal	Slawi
225	BPS Kabupaten Brebes	Brebes
226	BPS Kota Magelang	Magelang Selatan
227	BPS Kota Surakarta	Banjarsari
228	BPS Kota Salatiga	Sidomukti
229	BPS Kota Semarang	Semarang
230	BPS Kota Pekalongan	Wiradesa
231	BPS Kota Tegal	Tegal
232	BPS Provinsi DI Yogyakarta	Bantul
233	BPS Kabupaten Kulon Progo	Pengasih
234	BPS Kabupaten Bantul	Bantul
235	BPS Kabupaten Gunungkidul	Wonosari
236	BPS Kabupaten Sleman	Sleman
237	BPS Kota Yogyakarta	Yogyakarta
238	BPS Provinsi Jawa Timur	Surabaya
239	BPS Kabupaten Pacitan	Pacitan
240	BPS Kabupaten Ponorogo	Siman
241	BPS Kabupaten Trenggalek	Trenggalek
242	BPS Kabupaten Tulungagung	Tulungagung
243	BPS Kabupaten Blitar	Sananwetan
244	BPS Kabupaten Kediri	Ngasem
245	BPS Kabupaten Malang	Kepanjen
246	BPS Kabupaten Lumajang	Sukodono
247	BPS Kabupaten Jember	Patrang
248	BPS Kabupaten Banyuwangi	Banyuwangi
249	BPS Kabupaten Bondowoso	Bondowoso
250	BPS Kabupaten Situbondo	Situbondo
251	BPS Kabupaten Probolinggo	Wonoasih
252	BPS Kabupaten Pasuruan	Purworejo
253	BPS Kabupaten Sidoarjo	Sidoarjo
254	BPS Kabupaten Mojokerto	Sooko
255	BPS Kabupaten Jombang	Jombang
256	BPS Kabupaten Nganjuk	Nganjuk
257	BPS Kabupaten Madiun	Jiwan
258	BPS Kabupaten Magetan	Magetan
259	BPS Kabupaten Ngawi	Ngawi
260	BPS Kabupaten Bojonegoro	Bojonegoro
261	BPS Kabupaten Tuban	Tuban
262	BPS Kabupaten Lamongan	Lamongan
263	BPS Kabupaten Gresik	Kebomas
264	BPS Kabupaten Bangkalan	Bangkalan
265	BPS Kabupaten Sampang	Sampang

NO	NAMA	LOKASI
(1)	(2)	(3)
266	BPS Kabupaten Pamekasan	Pademawu
267	BPS Kabupaten Sumenep	Kota Sumenep
268	BPS Kota Kediri	Mojoroto
269	BPS Kota Blitar	Sananwetan
270	BPS Kota Malang	Sukun
271	BPS Kota Probolinggo	Kademangan
272	BPS Kota Pasuruan	Purworejo
273	BPS Kota Mojokerto	Magersari
274	BPS Kota Madiun	Taman
275	BPS Kota Surabaya	Gayungan
276	BPS Kota Batu	Batu
277	BPS Provinsi Banten	Serang
278	BPS Kabupaten Pandeglang	Pandeglang
279	BPS Kabupaten Lebak	Rangkasbitung
280	BPS Kabupaten Tangerang	Tigaraksa
281	BPS Kabupaten Serang	Ciruas
282	BPS Kota Tangerang	Tangerang
283	BPS Kota Cilegon	Cilegon
284	BPS Kota Serang	Serang
285	BPS Kota Tangerang Selatan	Setu
286	BPS Provinsi Bali	Denpasar
287	BPS Kabupaten Jembrana	Negara
288	BPS Kabupaten Tabanan	Tabanan
289	BPS Kabupaten Badung	Mangupura
290	BPS Kabupaten Gianyar	Gianyar
291	BPS Kabupaten Klungkung	Semarapura
292	BPS Kabupaten Bangli	Bangli
293	BPS Kabupaten Karangasem	Amlapura
294	BPS Kabupaten Buleleng	Singaraja
295	BPS Kota Denpasar	Denpasar
296	BPS Provinsi Nusa Tenggara Barat	Mataram
297	BPS Kabupaten Lombok Barat	Gerung
298	BPS Kabupaten Lombok Tengah	Praya
299	BPS Kabupaten Lombok Timur	Selong
300	BPS Kabupaten Sumbawa	Sumbawa
301	BPS Kabupaten Dompu	Dompu
302	BPS Kabupaten Bima	Woha
303	BPS Kabupaten Sumbawa Barat	Taliwang
304	BPS Kabupaten Lombok Utara	Gangga
305	BPS Kota Mataram	Selaparang
306	BPS Kota Bima	Raba
307	BPS Provinsi Nusa Tenggara Timur	Kupang
308	BPS Kabupaten Sumba Barat	Loli
309	BPS Kabupaten Sumba Timur	Waingapu
310	BPS Kabupaten Kupang	Oelamasi
311	BPS Kabupaten Timor Tengah Selatan	Soe

NO	NAMA	LOKASI
(1)	(2)	(3)
312	BPS Kabupaten Timor Tengah Utara	Kefamenanu
313	BPS Kabupaten Belu	Atambua
314	BPS Kabupaten Alor	Kalabahi
315	BPS Kabupaten Lembata	Nubatukan
316	BPS Kabupaten Flores Timur	Larantuka
317	BPS Kabupaten Sikka	Alok
318	BPS Kabupaten Ende	Ende Tengah
319	BPS Kabupaten Ngada	Bajawa
320	BPS Kabupaten Manggarai	Langke Rembong
321	BPS Kabupaten Rote Ndao	Lobalain
322	BPS Kabupaten Manggarai Barat	Komodo
323	BPS Kabupaten Sumba Barat Daya	Tambolaka
324	BPS Kabupaten Nagekeo	Aesesa
325	BPS Kabupaten Manggarai Timur	Borong
326	BPS Kabupaten Sabu Raijua	Sabu Barat
327	BPS Kota Kupang	Kupang
328	BPS Provinsi Kalimantan Barat	Pontianak
329	BPS Kabupaten Sambas	Sambas
330	BPS Kabupaten Bengkayang	Bengkayang
331	BPS Kabupaten Landak	Ngabang
332	BPS Kabupaten Mempawah	Mempawah Hilir
333	BPS Kabupaten Sanggau	Sanggau
334	BPS Kabupaten Ketapang	Ketapang
335	BPS Kabupaten Sintang	Sintang
336	BPS Kabupaten Kapuas Hulu	Putussibau Utara
337	BPS Kabupaten Sekadau	Sekadau Hilir
338	BPS Kabupaten Melawi	Nanga Pinoh
339	BPS Kabupaten Kayong Utara	Sukadana
340	BPS Kabupaten Kubu Raya	Sungai Raya
341	BPS Kota Pontianak	Pontianak Selatan
342	BPS Kota Singkawang	Singkawang Barat
343	BPS Provinsi Kalimantan Tengah	Palangka Raya
344	BPS Kabupaten Kotawaringin Barat	Pangkalan Bun
345	BPS Kabupaten Kotawaringin Timur	Mentawa Baru Ketapang
346	BPS Kabupaten Kapuas	Kuala Kapuas
347	BPS Kabupaten Barito Selatan	Buntok
348	BPS Kabupaten Barito Utara	Teweh Tengah
349	BPS Kabupaten Sukamara	Sukamara
350	BPS Kabupaten Lamandau	Bulik
351	BPS Kabupaten Seruyan	Kuala Pembuang
352	BPS Kabupaten Katingan	Kasongan
353	BPS Kabupaten Pulang Pisau	Kahayan Hilir
354	BPS Kabupaten Gunung Mas	Kurun
355	BPS Kabupaten Barito Timur	Tamiang Layang
356	BPS Kabupaten Murung Raya	Puruk Cahu

NO	NAMA	LOKASI
(1)	(2)	(3)
357	BPS Kota Palangka Raya	Palangka Raya
358	BPS Provinsi Kalimantan Selatan	Banjarbaru
359	BPS Kabupaten Tanah Laut	Pelaihari
360	BPS Kabupaten Kota Baru	Pulau Laut Utara
361	BPS Kabupaten Banjar	Martapura
362	BPS Kabupaten Barito Kuala	Marabahan
363	BPS Kabupaten Tapin	Tapin
364	BPS Kabupaten Hulu Sungai Selatan	Kandangan
365	BPS Kabupaten Hulu Sungai Tengah	Barabai
366	BPS Kabupaten Hulu Sungai Utara	Amuntai
367	BPS Kabupaten Tabalong	Tanjung
368	BPS Kabupaten Tanah Bumbu	Batulicin
369	BPS Kabupaten Balangan	Paringin Selatan
370	BPS Kota Banjarmasin	Banjarmasin
371	BPS Kota Banjar Baru	Banjarbaru
372	BPS Provinsi Kalimantan Timur	Samarinda
373	BPS Kabupaten Kutai Kartanegara	Tenggarong
374	BPS Kabupaten Kutai Timur	Sangatta
375	BPS Kabupaten Kutai Barat	Barong Tongkok
376	BPS Kabupaten Berau	Tanjung Redeb
377	BPS Kabupaten Penajam Paser Utara	Penajam
378	BPS Kabupaten Paser	Tanah Grogot
379	BPS Kabupaten Mahakam Ulu	Long Bagun
380	BPS Kota Balikpapan	Balikpapan Kota
381	BPS Kota Samarinda	Samarinda Kota
382	BPS Kota Bontang	Bontang Utara
383	BPS Provinsi Kalimantan Utara	Bulungan
384	BPS Kabupaten Malinau	Malinau Kota
385	BPS Kabupaten Bulungan	Tanjung Selor
386	BPS Kabupaten Nunukan	Nunukan Selatan
387	BPS Kabupaten Tana Tidung	Sesayap
388	BPS Kota Tarakan	Tarakan Tengah
389	BPS Provinsi Sulawesi Utara	Manado
390	BPS Kabupaten Bolaang Mongondow	Lolak
391	BPS Kabupaten Bolaang Mongondow Utara	Bolangitang Barat
392	BPS Kabupaten Minahasa	Tondano Timur
393	BPS Kabupaten Kepulauan Sangihe	Tahuna Timur
394	BPS Kabupaten Kepulauan Talaud	Melonguane
395	BPS Kabupaten Minahasa Selatan	Amurang
396	BPS Kabupaten Minahasa Utara	Airmadidi
397	BPS Kabupaten Kepulauan Siau Tagulandang Biaro	Siau Barat
398	BPS Kabupaten Bolaang Mongondow Timur	Tutuyan
399	BPS Kota Manado	Wanea
400	BPS Kota Bitung	Matuari
401	BPS Kota Tomohon	Tomohon Selatan

NO	NAMA	LOKASI
(1)	(2)	(3)
402	BPS Kota Kotamobagu	Kotamobagu Timur
403	BPS Provinsi Sulawesi Tengah	Palu
404	BPS Kabupaten Banggai Kepulauan	Salakan
405	BPS Kabupaten Banggai	Luwuk
406	BPS Kabupaten Morowali	Bungku Tengah
407	BPS Kabupaten Poso	Poso Kota
408	BPS Kabupaten Donggala	Banawa
409	BPS Kabupaten Toli-Toli	Baolan
410	BPS Kabupaten Buol	Biau
411	BPS Kabupaten Parigi Moutong	Parigi
412	BPS Kabupaten Tojo Una-Una	Ampana Kota
413	BPS Kabupaten Sigi	Sigi Biromaru
414	BPS Kota Palu	Mantikulore
415	BPS Provinsi Sulawesi Selatan	Makassar
416	BPS Kabupaten Kepulauan Selayar	Benteng
417	BPS Kabupaten Bulukumba	Ujung Bulu
418	BPS Kabupaten Bantaeng	Bantaeng
419	BPS Kabupaten Jeneponto	Binamu
420	BPS Kabupaten Takalar	Pattallassang
421	BPS Kabupaten Gowa	Somba Opu
422	BPS Kabupaten Sinjai	Sinjai
423	BPS Kabupaten Maros	Pettuadae
424	BPS Kabupaten Pangkajene Kepulauan	Pangkajene
425	BPS Kabupaten Barru	Barru
426	BPS Kabupaten Bone	Tanete Riattang
427	BPS Kabupaten Soppeng	Lalabata
428	BPS Kabupaten Wajo	Tempe
429	BPS Kabupaten Sidenreng Rappang	Maritengngae
430	BPS Kabupaten Pinrang	Watang Sawitto
431	BPS Kabupaten Enrekang	Enrekang
432	BPS Kabupaten Luwu	Belopa
433	BPS Kabupaten Tana Toraja	Makale
434	BPS Kabupaten Luwu Utara	Masamba
435	BPS Kabupaten Luwu Timur	Malili
436	BPS Kabupaten Toraja Utara	Rantepao
437	BPS Kota Makassar	Panakkukang
438	BPS Kota Pare-Pare	Bacukiki Barat
439	BPS Kota Palopo	Palopo
440	BPS Provinsi Sulawesi Tenggara	Kendari
441	BPS Kabupaten Muna	Katobu
442	BPS Kabupaten Konawe	Asera
443	BPS Kabupaten Kolaka	Kolaka
444	BPS Kabupaten Konawe Selatan	Andoolo
445	BPS Kabupaten Bombana	Rumbia
446	BPS Kabupaten Wakatobi	Wangi-Wangi Selatan
447	BPS Kabupaten Kolaka Utara	Lasusua

NO	NAMA	LOKASI
(1)	(2)	(3)
448	BPS Kabupaten Buton Utara	Kulisusu
449	BPS Kabupaten Kolaka Timur	Tirawuta
450	BPS Kabupaten Buton	Pasar Wajo
451	BPS Kabupaten Konawe Utara	Asera
452	BPS Kabupaten Buton Selatan	Pasar Wajo
453	BPS Kota Kendari	Kadia
454	BPS Kota Bau-Bau	Murhum
455	BPS Provinsi Gorontalo	Gorontalo
456	BPS Kabupaten Boalemo	Tilamuta
457	BPS Kabupaten Gorontalo	Limboto
458	BPS Kabupaten Pohuwato	Marisa
459	BPS Kabupaten Bone Balango	Tilongkabila
460	BPS Kabupaten Gorontalo Utara	Kwandang
461	BPS Kota Gorontalo	Gorontalo
462	BPS Provinsi Sulawesi Barat	Mamuju
463	BPS Kabupaten Majene	Majene
464	BPS Kabupaten Polewali Mandar	Polewali Mandar
465	BPS Kabupaten Mamasa	Mamasa
466	BPS Kabupaten Mamuju	Mamuju
467	BPS Kabupaten Pasang Kayu	Pasangkayu
468	BPS Kabupaten Mamuju Tengah	Tobadak
469	BPS Provinsi Maluku	Ambon
470	BPS Kabupaten Kepulauan Tanimbar	Tanimbar Selatan
471	BPS Kabupaten Maluku Tenggara	Langgur
472	BPS Kabupaten Maluku Tengah	Masohi
473	BPS Kabupaten Buru	Namlea
474	BPS Kabupaten Kepulauan Aru	Dobo
475	BPS Kabupaten Seram Bagian Barat	Seram Barat
476	BPS Kabupaten Seram Bagian Timur	Bula
477	BPS Kabupaten Maluku Barat Daya	Tiakur
478	BPS Kabupaten Buru Selatan	Namrole
479	BPS Kota Ambon	Ambon
480	BPS Kota Tual	Dullah Selatan
481	BPS Provinsi Maluku Utara	Kota Ternate
482	BPS Kabupaten Halmahera Barat	Jailolo
483	BPS Kabupaten Halmahera Tengah	Weda
484	BPS Kabupaten Kepulauan Sula	Sanana Utara
485	BPS Kabupaten Halmahera Selatan	Labuha
486	BPS Kabupaten Halmahera Utara	Tobelo
487	BPS Kabupaten Halmahera Timur	Kota Maba
488	BPS Kota Ternate	Ternate
489	BPS Kota Tidore Kepulauan	Gamtufkange
490	BPS Kabupaten Pulau Morotai	Morotai Selatan
491	BPS Provinsi Papua Barat	Manokwari
492	BPS Kabupaten Fakfak	Fakfak
493	BPS Kabupaten Kaimana	Kaimana

NO	NAMA	LOKASI
(1)	(2)	(3)
494	BPS Kabupaten Teluk Wondama	Wasior
495	BPS Kabupaten Teluk Bintuni	Bintuni
496	BPS Kabupaten Manokwari	Manokwari
497	BPS Kabupaten Sorong Selatan	Teminabuan
498	BPS Kabupaten Sorong	Sorong
499	BPS Kabupaten Raja Ampat	Waisai
500	BPS Kabupaten Maybrat	Aifat
501	BPS Kota Sorong	Sorong
502	BPS Provinsi Papua	Jayapura
503	BPS Kabupaten Merauke	Merauke
504	BPS Kabupaten Jayawijaya	Wamena
505	BPS Kabupaten Jayapura	Sentani
506	BPS Kabupaten Nabire	Nabire
507	BPS Kabupaten Biak Numfor	Biak
508	BPS Kabupaten Paniai	Enarotali
509	BPS Kabupaten Puncak Jaya	Mulia
510	BPS Kabupaten Mimika	Timika
511	BPS Kabupaten Yahukimo	Dekai
512	BPS Kota Jayapura	Abepura
513	BPS Kabupaten Kepulauan Yapen	Serui
514	BPS Kabupaten Boven Digoel	Tanah Merah
515	BPS Kabupaten Mappi	Kepi
516	BPS Kabupaten Asmat	Agats
517	BPS Kabupaten Pegunungan Bintang	Oksibil
518	BPS Kabupaten Tolikara	Karubaga
519	BPS Kabupaten Sarmi	Sarmi
520	BPS Kabupaten Keerom	Arso
521	BPS Kabupaten Waropen	Urei Faisei
522	BPS Kabupaten Supiori	Sorendiweri
523	BPS Kabupaten Puncak	Ilaga
524	BPS Kabupaten Mamberamo Raya	Mamberamo Tengah
525	BPS Kabupaten Lanny Jaya	Tiom

KEPALA BADAN PUSAT STATISTIK,

ttd

MARGO YUWONO