

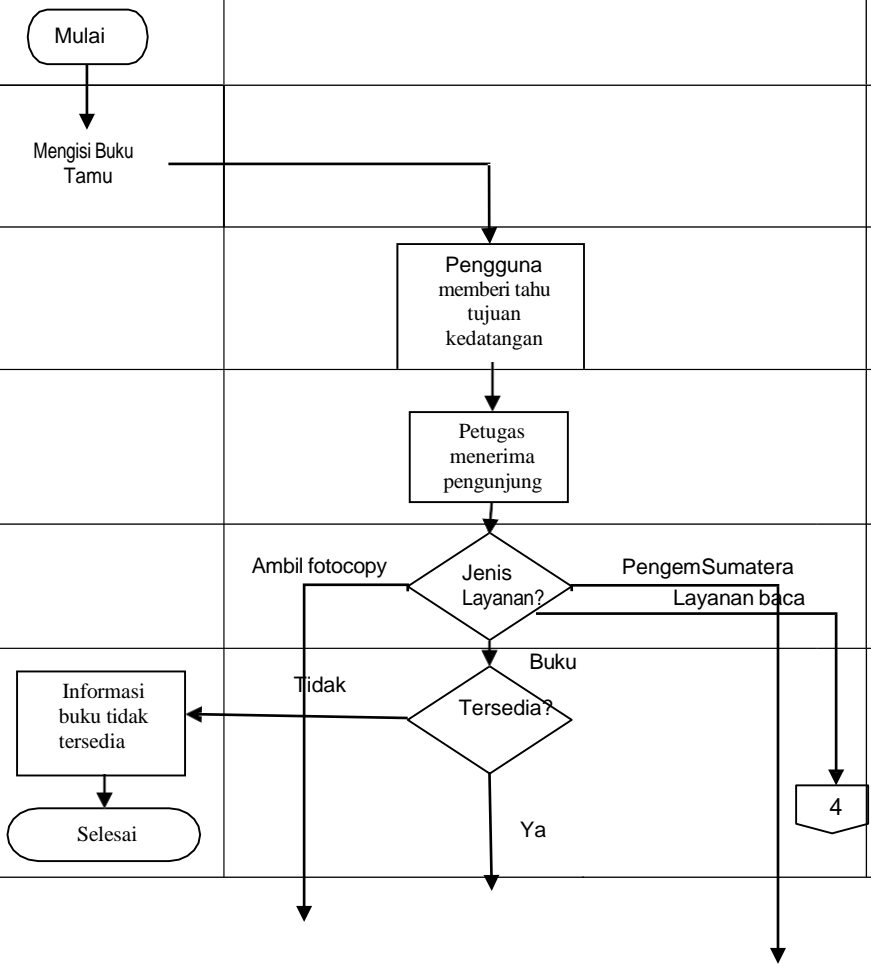
	Badan Pusat Statistik	Nomor	B1.2/16030/HM.310/2024
	Badan Pusat Statistik Kabupaten Muara Enim	Tanggal Pembuatan	2 Januari 2024
	Bidang Integrasi Pengolahan dan Diseminasi Statistik	Tanggal Revisi	2 Januari 2024
	Seksi Diseminasi dan Layanan Statistik	Tanggal Efektif	2 Januari 2024
		Disahkan oleh	 Kepala Badan Pusat Statistik Kabupaten Muara Enim  Edi Subeno, S.E,M.Si NIP. 196909151992111001
STANDAR OPERASIONAL PROSEDUR PELAYANAN PERPUSTAKAAN			

Dasar Hukum : a. Undang-Undang Nomor 43 Tahun 2007 Tentang Perpustakaan b. Undang-Undang Nomor 16 Tahun 1997 tentang Statistik (Lembaran Negara Republik Indonesia Tahun 1997 Nomor 39, Tambahan Lembaran Negara Republik Indonesia Nomor 3683); c. Undang-undang No. 25 Tahun 2009 tentang Pelayanan Publik; d. Peraturan Pemerintah Nomor 54 Tahun 2009 tentang Jenis dan Peraturan Presiden Republik Indonesia Nomor 86 Tahun 2007 tentang Badan Pusat Statistik; e. Peraturan Kepala Badan Pusat Statistik Nomor 7 Tahun 2008 tentang Organisasi dan Tata Kerja Badan Pusat Statistik;	Kualifikasi Pelaksanaan : 1. Anggota tim harus terdiri dari pegawai yang memiliki kompetensi memadai di bidangnya masing-masing. 2. Layanan setiap hari kerja dimulai jam 8.00 sd 15.30
Keterkaitan 1. Pengguna Data/Pemustaka 2. Petugas PST	Peralatan/Perlengkapan 1. Alat tulis kantor, komputer, printer, dan jaringan internet 2. Aplikasi perpustakaan
Peringatan 1. Tidak diperkenankan mengcopy file soft copy 2. Tidak diperkenankan merusak pustaka 3. Tidak diperkenankan mengambil pustaka	Pencatatan dan Pendataan : LapKerja11.xls Entry data pengunjung perpustakaan
Maksud: Prosedur operasional baku untuk pelayanan perpustakaan	

NO.	AKTIVITAS	Pengguna Data	Petugas Pelayanan Perpustakaan	MUTU BAKU		
				OUT PUT	WAKTU	KET
1	2	3	5			
1.	Pengguna datang ke Perpustakaan	Mulai				
2.	Pengguna mengisi daftar buku pengunjung	Mengisi Buku Tamu		Buku Pengunjung	1 menit	
3.	Pengguna menemui petugas untuk menyampaikan tujuan kedatangan		Pengguna memberi tahu tujuan kedatangan	Informasi	2-5 menit	
4.	Petugas memberikan rujukan/informasi/buku/keterangan lainnya		Petugas menerima pengunjung	Informasi	3-10 menit	
5.	Petugas merujuk pengguna data menuju Layanan Statistik Terpadu (Layanan Baca, Layanan Digital Library, Konsultasi)		Jenis Layanan?	Jenis layanan	1 menit	
6.	Petugas mengecek ketersediaan buku	Informasi buku tidak tersedia Selesai	Tersedia?	Informasi	3-10 menit	



7	Petugas menanyakan jenis layanan yang diinginkan pengunjung perpustakaan (baca, pinjam atau photocopy?)			Informasi	1 menit	
8.	Administrasi peminjaman buku			Buku, Form pengunjung Kartu Identitas	5 menit	
9.	Petugas memberikan buku, pengunjung menerima buku			Buku	5 menit	

10.	Pengembalian buku	<pre> graph TD A[1.b.1] --> B[Pengunjung mengembalikan buku] B --> C[Petugas menerima buku] C --> D[101] </pre>	Buku	1 menit	
10.	Pengguna Mencari dan Mengambil buku di Rak	<pre> graph TD A[4] --> B[Pengunjung mencari buku di rak secara mandiri] </pre>	Buku	5-10 menit	
11.	Layanan Baca	<pre> graph TD A[Pengunjung membaca buku] </pre>	Data/informasi	bervariasi	
12.	Pengguna mengembalikan buku ke rak buku	<pre> graph TD A[Pengunjung Mengembalikan buku] --> B([Selesai]) </pre>	Buku		

<p>13.</p>	<p>Pengunjung menulis informasi data/buku yang</p>	<p>Pengunjung menyerahkan informasi data/buku yg diphotocopy</p>		<p>Informasi</p>	<p>3 menit</p>	
<p>14.</p>	<p>Penjadwalan pengambilan Photocopy</p>	<p>Jadwal pengambilan photocopy</p> <p>Selesai</p>		<p>Bahan photocopy, Jadwal pengambilan</p>	<p>5 menit</p>	
<p>15.</p>	<p>Pengunjung mengambil photocopyan</p>	<p>Pengunjung meminta hasil photocopy sesuai jadwal</p> <p>Pengunjung menerima photocopy</p> <p>Selesai</p>		<p>Photocopy</p>		

<p>16.</p>	<p>Pengembalian buku</p>	<pre> graph TD 3{{3}} --> A[Petugas meminta pengunjung mengisi form pengembalian] A --> B[Pengunjung mengisi form pengembalian dan mengembalikan buku] A --> C[Petugas menerima buku dan menyerahkan kartu identitas] B --> D[Pengunjung menerima kartu identitas] D --> E([Selesai]) C --> 101{{101}} </pre>	<p>Form pengembalian Buku</p>	<p>5 menit</p>	
<p>17.</p>	<p>Tata letak buku dan photocopy</p>	<pre> graph TD 101{{101}} --> D{Buku/ fotocopy?} D -- Buku --> A[Mengatur tata letak buku] D -- Photocopy --> B[Photocopy] </pre>	<p>Buku, Jadwal, Photocopy</p>	<p>2 menit</p>	
<p>18</p>	<p>Entry Pengunjung</p>	<pre> graph TD 102{{102}} --> A[Mengatur tata letak buku] A --> B[Entry data pengunjung] B --> C[LapKerja11.xls] B --> D([Selesai]) </pre>	<p>Data pengunjung, Buku, Bahan Photocopy</p>	<p>10-60 menit</p>	